

# CHIFFRES-CLÉS DE L'EMPLOI : CARACTÉRISTIQUES DU TISSU ÉCONOMIQUE ET DES RESSOURCES HUMAINES DU TERRITOIRE

// PAGE EN CONSTRUCTION //

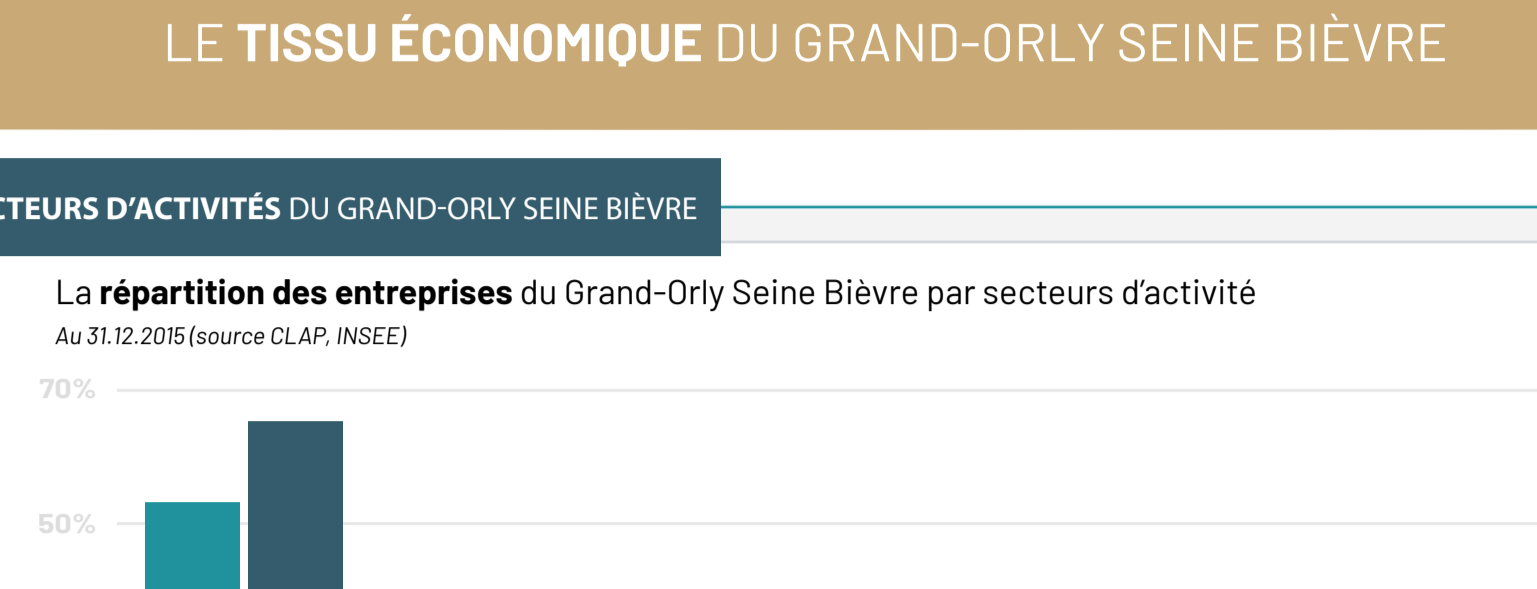
De nombreux indicateurs clés, relatifs aux caractéristiques des ressources humaines locales et à celles du tissu économique et des filières du territoire, sont disponibles dans cette page.

Pour plus d'informations sur les données socioéconomiques du bassin d'emploi : [vitrine.emplois@grandorlyseinebièvre.fr](mailto:vitrine.emplois@grandorlyseinebièvre.fr)

## LE DYNAMISME ÉCONOMIQUE DU GRAND-ORLY SEINE BIÈVRE



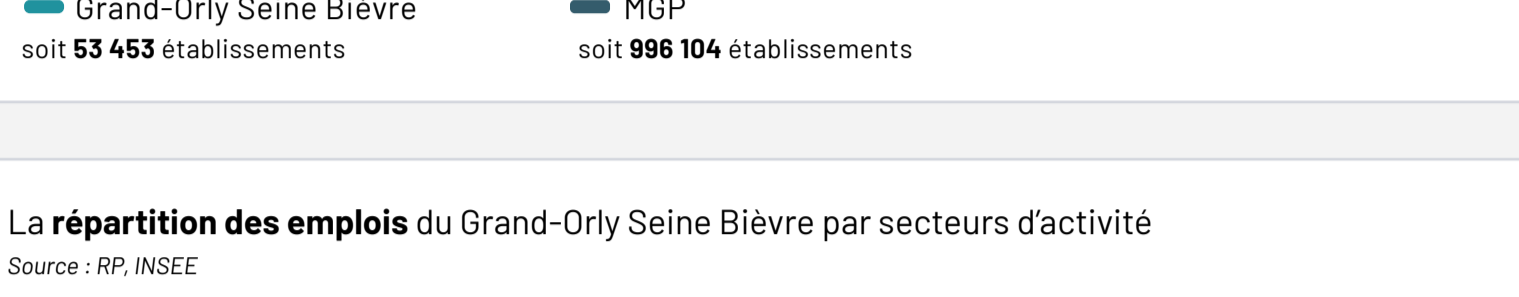
### UN TERRITOIRE INNOVANT



## LE TISSU ÉCONOMIQUE DU GRAND-ORLY SEINE BIÈVRE

### LES SECTEURS D'ACTIVITÉS DU GRAND-ORLY SEINE BIÈVRE

La répartition des entreprises du Grand-Orly Seine Bièvre par secteurs d'activité

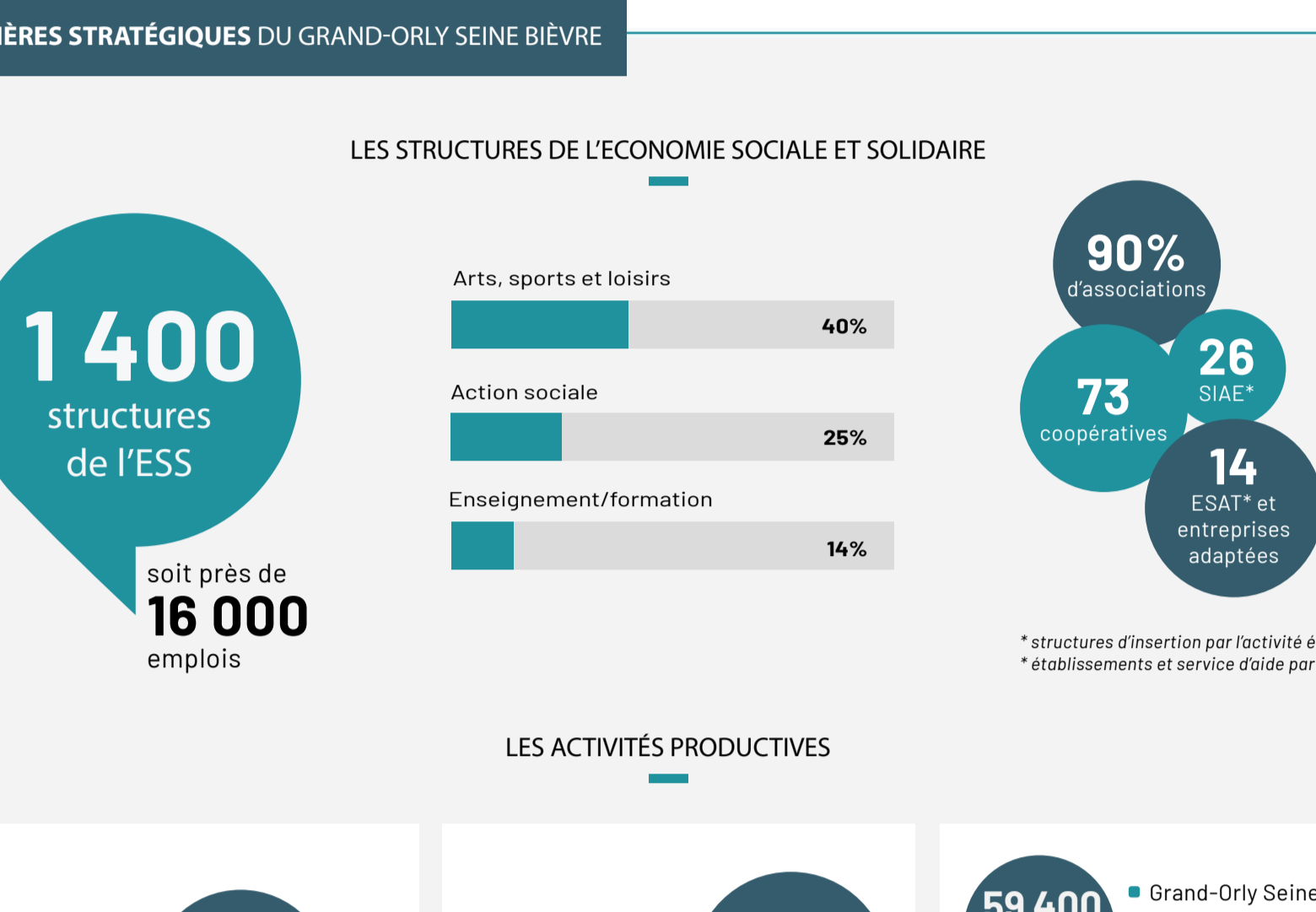


La répartition des emplois du Grand-Orly Seine Bièvre par secteurs d'activité



### LES FILIÈRES STRATÉGIQUES DU GRAND-ORLY SEINE BIÈVRE

#### LES STRUCTURES DE L'ECONOMIE SOCIALE ET SOLIDAIRE



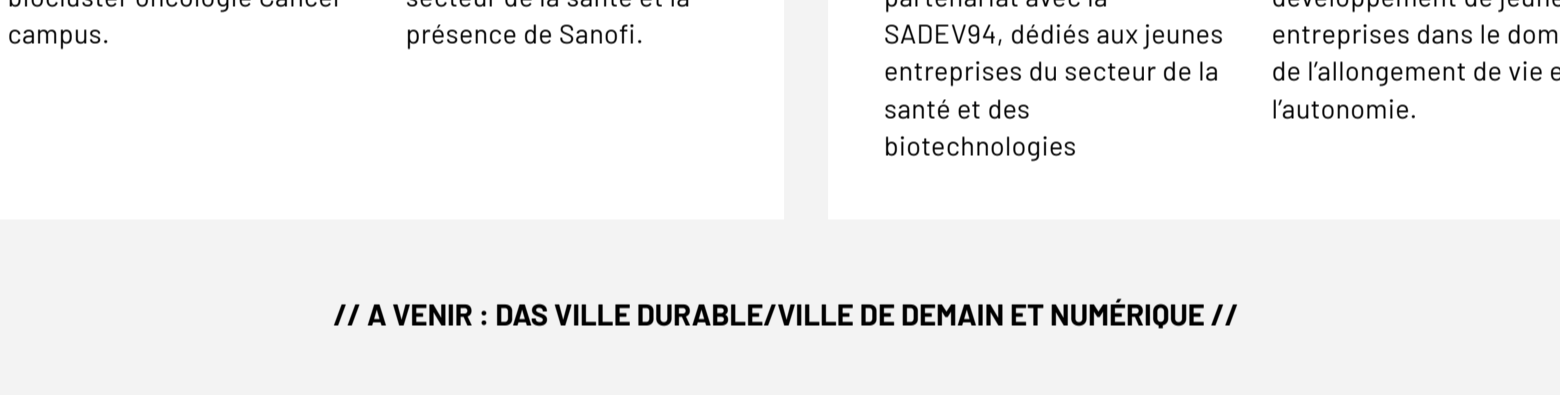
#### LES ACTIVITÉS PRODUCTIVES



Une cinquantaine de signataires du Manifeste pour un territoire industriel et productif

Sources : EPT

#### LE DOMAINE D'ACTIVITÉ STRATÉGIQUE SANTÉ, BIEN-ÊTRE, AUTONOMIE



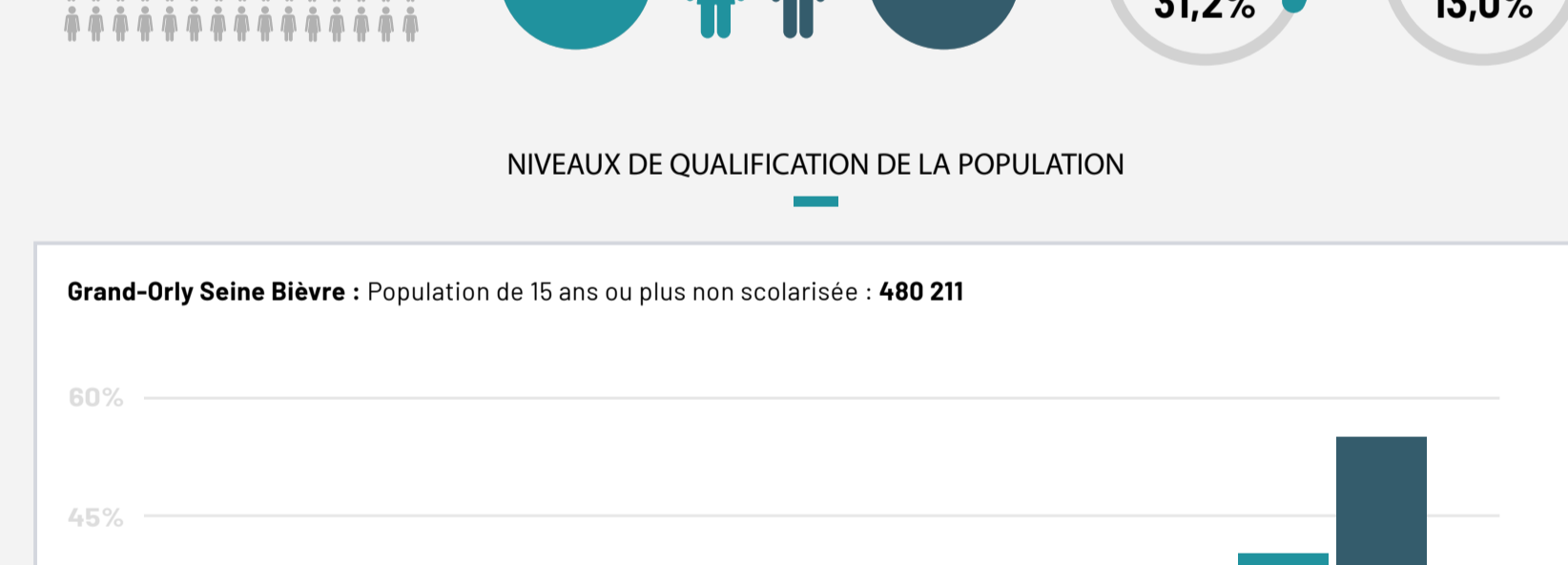
// A VENIR : DAS VILLE DURABLE/VILLE DE DEMAIN ET NUMÉRIQUE //

### LES MÉTIERS DU GRAND-ORLY SEINE BIÈVRE

// EN COURS DE CONSTRUCTION //

## LES RESSOURCES HUMAINES DU GRAND-ORLY SEINE BIÈVRE

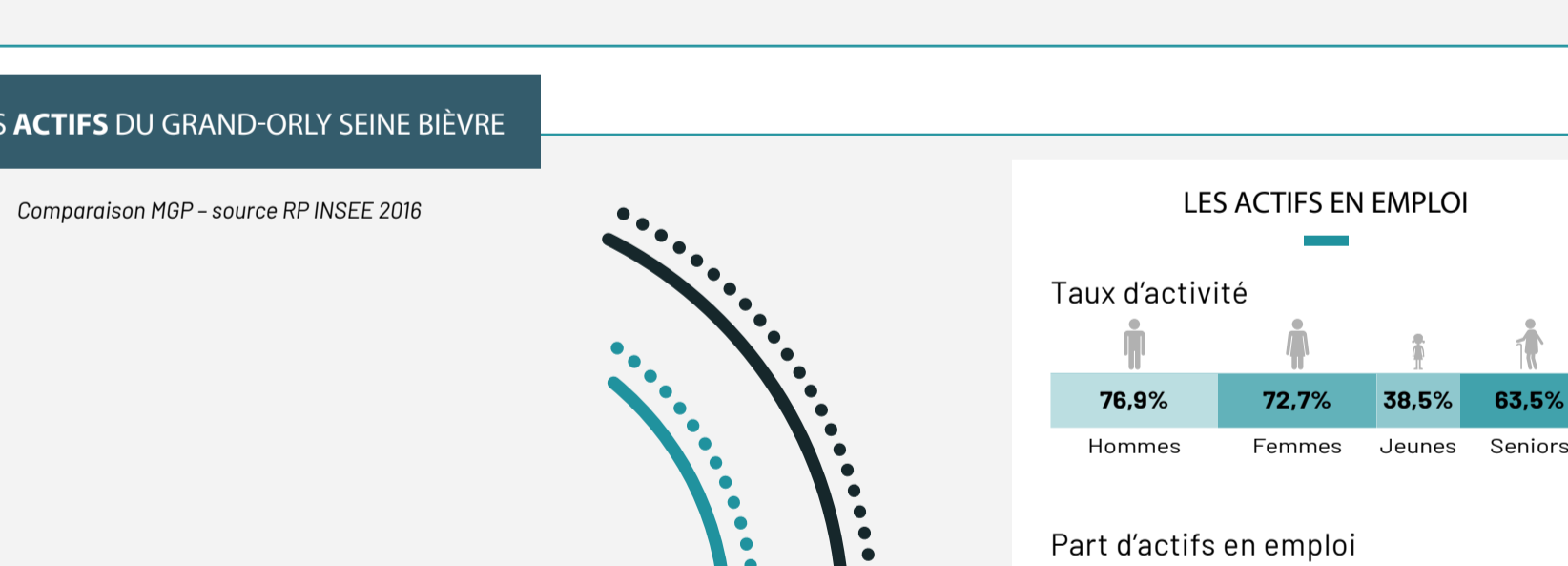
### LES HABITANTS DU GRAND-ORLY SEINE BIÈVRE : LES QUALIFICATIONS



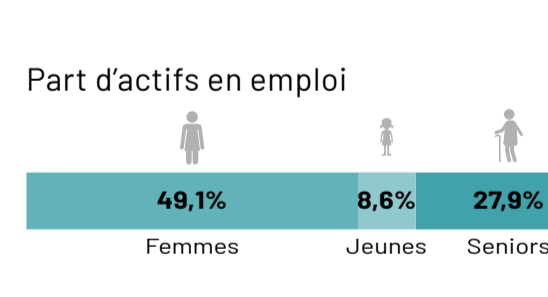
#### NIVEAUX DE QUALIFICATION DE LA POPULATION



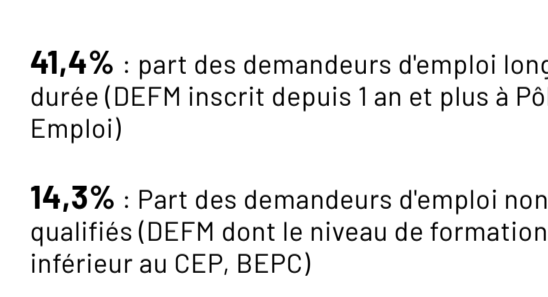
### LES ACTIFS DU GRAND-ORLY SEINE BIÈVRE



#### LES ACTIFS EN EMPLOI



#### LES CHÔMEURS



**41,4%** : part des demandeurs d'emploi longue durée (DEFM inscrit depuis 1 an et plus à Pôle Emploi)

**14,3%** : Part des demandeurs d'emploi non qualifiés (DEFM dont le niveau de formation est inférieur au CEP, BEPC)

#### LES CATÉGORIES SOCIOPROFESSIONNELLES (CSP) DES ACTIFS

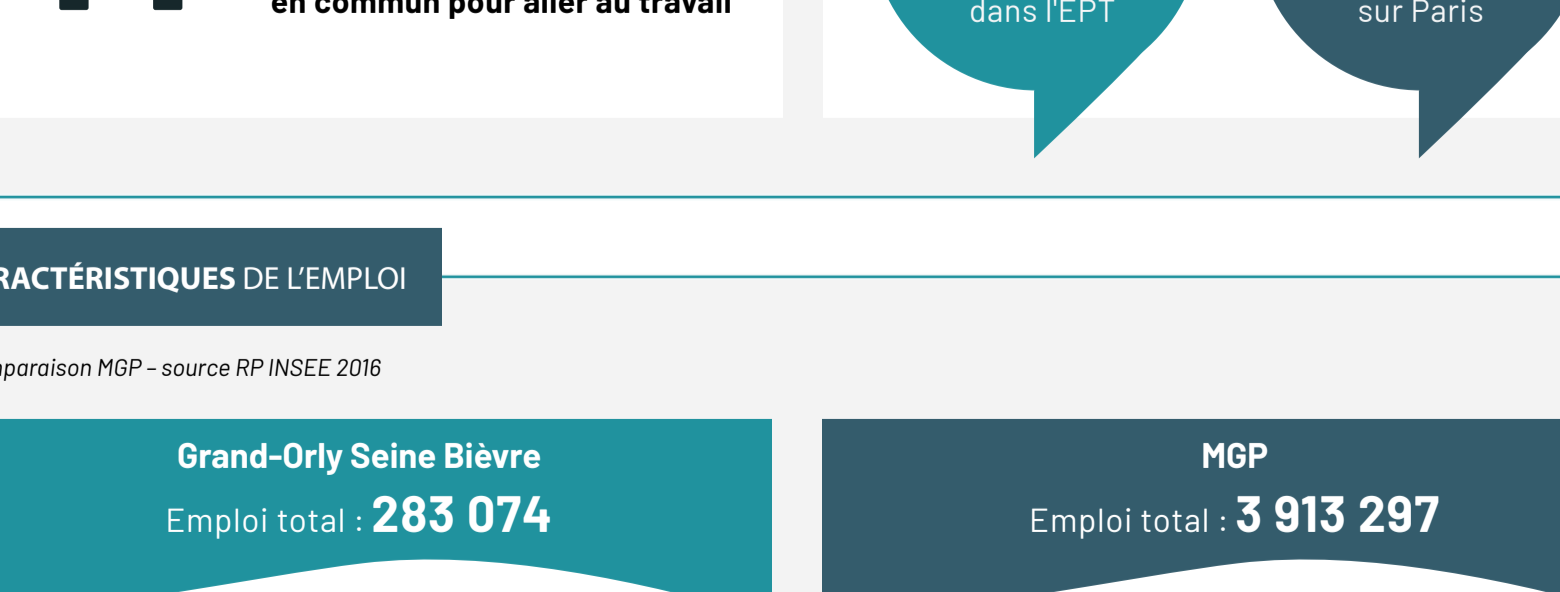


### LA MOBILITÉ DES ACTIFS DU BASSIN D'EMPLOI

#### NOMBRE D'EMPLOIS SUR LE TERRITOIRE ET LE NOMBRE D'EMPLOIS PAR ACTIF RÉSIDANT



#### LIEU DE TRAVAIL DES ACTIFS EN EMPLOI



### LES CARACTÉRISTIQUES DE L'EMPLOI

